

ROLLEN

Wie onderzoekt?

WOU-team

Wie coördineert?

Werkgroep WOU

Wie is eindverantwoordelijk?

Stuurgroep WOU

Wie faciliteert?

Besturen PO, de directeuren PO en de bestuurders van hogescholen en universiteiten



+



WOU

Werkplaats Onderwijsonderzoek Utrecht

De Werkplaats Onderwijsonderzoek Utrecht maakt dat onderzoekers en onderwijs-professionals zich sterk kunnen maken voor het verbinden van wetenschappelijke kennis over leren en onderwijs aan het handelen van leerkrachten, en daarmee aan het leren van iedere leerling!



PRAKTIJK & KWALITEIT VAN ONDERZOEK

Werkgroep WOU zorgt voor:

- Multidisciplinaire WOU-teams
- Scholing brokers
- Procesevaluatie en bijsturing
- Formats onderzoeksproducten

Directeur en broker zorgen voor:

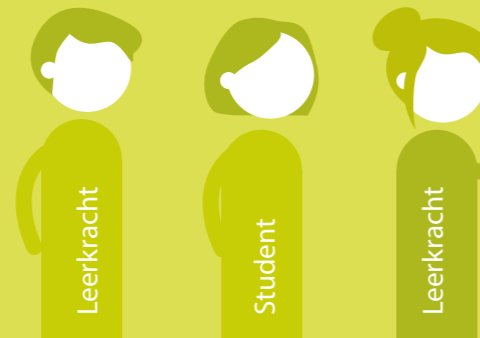
- Relevantie en bruikbaarheid van het onderzoek voor de onderwijspraktijk
- Betrekken van het lerarenteam bij het onderzoek/teamprofessionalisering

Broker en onderzoeker zorgen voor:

- Methodologische kwaliteit van het onderzoek
- Transfereerbaarheid resultaten naar andere contexten

+

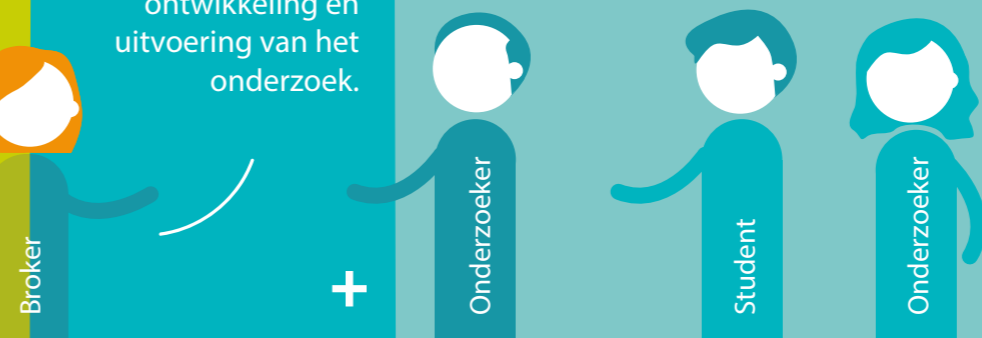
Leraren werken door onderzoek geïnformeerd



ONDERWIJS

Verbindt de wereld van onderzoek aan de wereld van onderwijs.

Leidende rol in ontwikkeling en uitvoering van het onderzoek.



Transfereerbare kennis en producten

WETENSCHAP

WAAROM DEZE WERKPLAATS?

- ▶ Versterken onderzoekscultuur binnen scholen
- ▶ Door onderzoek geïnformeerd handelen van leraren
- ▶ Loopbaanontwikkeling van leraren
- ▶ Transfereerbare kennis en producten
- ▶ Duurzame stedelijke kennisinfrastructuur

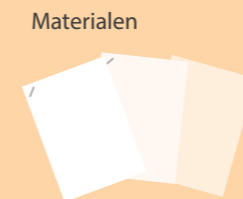
+



Iedere school heeft een eigen WOU-team, deze leren van en met elkaar.



Wetenschappelijke publicaties



Materialen

onderwijspraktijk & professionalisering

Presentaties



voor praktijk en wetenschap

Professionele publicaties



AMBITIES

- ▶ WOU als sterk onderzoeks- en kennisnetwerk in de regio (met landelijke uitstraling) met ontwikkelkansen voor huidige en toekomstige leerkrachten en onderzoekers.
- ▶ Duurzaam effect van de onderzoeken op de kwaliteit van het onderwijs op de scholen.
- ▶ Duurzaam effect van de onderzoekende houding en het door onderzoek geïnformeerd handelen van de teams op de scholen.

+

WAAROM DEZE WERKPLAATS?

- ▶ Versterken onderzoekscultuur binnen scholen
- ▶ Door onderzoek geïnformeerd handelen van scholen
- ▶ Loopbaanontwikkeling van leraren
- ▶ Transfereerbare kennis en producten
- ▶ Duurzame stedelijke kennisinfrastructuur

De WOU bouwt aan het versterken van de onderzoekscultuur in basisscholen. Deelname aan de WOU bevordert een onderzoekende houding en door onderzoek geïnformeerd handelen van leraren. Hiermee wordt een positieve impuls gegeven aan onderwijskwaliteit en schoolontwikkeling. Bovendien biedt de WOU leraren de mogelijkheid om zich verder te ontwikkelen op het gebied van onderzoek. Kennis en producten worden bruikbaar gemaakt voor andere scholen en worden zowel stedelijk, regionaal als landelijk gedeeld. Door een gelijkwaardige samenwerking tussen de partners en door 'boundary crossing' ontwikkelen we een duurzame kennisinfrastructuur in de stad. Onderzoekers en onderwijsprofessionals maken steeds meer gebruik van elkaars expertise.

ROLLEN

Wie onderzoekt?

WOU-team: broker, leraar-onderzoekers, student-onderzoekers, onderzoekers

Wie coördineert?

Werkgroep WOU: afgevaardigden van de Utrechtse schoolbesturen, de hogescholen en de universiteiten, een projectleider en een project assistent

Wie is eindverantwoordelijk?

Stuurgroep WOU: bestuurders van de betrokken Utrechtse schoolbesturen, hogescholen en universiteiten

Wie faciliteert?

besturen PO, de directeuren PO en de bestuurders van hogescholen en universiteiten

Ieder lid van het WOU-team heeft een eigen rol in de uitvoering van het onderzoek. De broker coördineert het schrijven van het onderzoeksproduct, de leraaronderzoekers en studentonderzoekers dragen bij aan het beantwoorden van de onderzoeksvraag en de onderzoeker van het instituut stelt zijn/haar methodologische expertise in dienst van het uit te voeren onderzoek.

De stuurgroep WOU bestaat uit vertegenwoordigers van de betrokken Utrechtse schoolbesturen, hogescholen en universiteiten. De stuurgroep is opdrachtgever en budgethouder, en is eindverantwoordelijk voor het resultaat van het WOU-project. Daarnaast is er de werkgroep WOU, die verantwoordelijk is voor de organisatie van het WOU-project en voor de voortgang van de werkplaatsen. De werkgroep WOU bestaat uit afgevaardigden van de Utrechtse schoolbesturen, de hogescholen en universiteiten, een projectleider (voorzitter werkgroep) en een projectassistent. De PO-besturen, schooldirecteuren en de bestuurders van hogescholen en universiteiten faciliteren de WOU-teams in de vorm van tijd en geld om de onderzoeken uit te voeren.

Kracht van het partnerschap

1. Commitment van alle partners binnen het consortium (zowel vanuit visie als financieel).
2. Kracht van korte lijntjes tussen onderzoekers en brokers combineren met de organisatie van het kennisnetwerk.
3. Vraagarticulatie vanuit de scholen (eigen schoolontwikkeling) vormt uitgangspunt voor het onderzoek.

WOU-TEAM

Kenmerkend karakter per werkplaats

- ▶ De onderzoeksvraag van de school is uitgangspunt
- ▶ Leerteam op iedere school (WOU-team)
- ▶ Sleutelrol voor brokers
- ▶ Onderzoeker verbonden aan ieder WOU-team

De WOU heeft op Utrechtse basisscholen 'kleine' leergemeenschappen (WOU-teams) ingericht die bestaan uit leerkrachten, pabostudenten en Utrechtse wetenschappers. Deze WOU-teams voeren praktijkgericht onderzoek uit. Elk team heeft een zogenoemde 'broker' die daarin een sleutelpositie heeft. De broker beweegt zich zowel in de wereld van het onderwijs als in de wereld van onderzoek. Door deze brokers op te leiden en te faciliteren wordt op het niveau van de school het fundament gelegd voor een duurzame samenwerking tussen besturen, scholen, hogescholen en universiteiten, en daarmee voor een onderzoekscultuur binnen het Utrechtse primair onderwijs.

De onderzoeksvragen ontstaan in de schoolpraktijk. Dit leidt tot een breed palet aan onderzoeksthema's, variërend van het versterken van ouderbetrokkenheid, het ondersteunen van leerkrachtvaardigheden bij onderzoekend leren, tot effectief differentiëren in het rekenonderwijs (zie de [website](#) voor een volledig overzicht van thema's).

PRAKTIJK & KWALITEIT VAN ONDERZOEK

Werkgroep WOU, zorgt voor:

- Multidisciplinaire WOU-teams
- Scholing brokers
- Procesevaluatie en bijsturing
- Formats onderzoeksproducten

Gezamenlijke verantwoordelijkheid directeur-broker:

- Relevantie en bruikbaarheid van het onderzoek voor de onderwijspraktijk
- Betrekken van het lerarenteam bij het onderzoek/teamprofessionalisering

Gezamenlijke verantwoordelijkheid broker-onderzoeker:

- Methodologische kwaliteit van het onderzoek
- Transfereerbaarheid resultaten naar andere contexten

Binnen de WOU dragen we samen zorg voor de kwaliteit van het praktijkgericht onderzoek. De werkgroep zorgt voor multidisciplinaire onderzoeksteams, die bestaan uit leerkrachten, een onderzoeker en eventueel studenten. De school heeft, in de rol van de 'broker', een leidende rol bij het ontwikkelen en uitvoeren van het onderzoek. De werkgroep zorgt tevens voor structurele scholing van de brokers en voor formats die WOU-teams kunnen gebruiken bij het ontwikkelen van de onderzoeksopzet en de rapportage van de onderzoeksresultaten. De directeur en de broker zijn verantwoordelijk voor de relevantie en de bruikbaarheid van het onderzoek voor de eigen onderwijspraktijk (in overleg met het lerarenteam). Daarnaast betrekken zij het hele lerarenteam bij de uitkomsten van het onderzoek zodat er sprake is van teamprofessionalisering. Ten aanzien van de ethische dimensie van het onderzoek, borgen de onderzoekers dat de leden van de WOU-teams inzicht hebben in de VSNU-code en hiernaar handelen. De onderzoeker en de broker zijn samen verantwoordelijk voor de methodische kwaliteit van het onderzoek. Ook zorgen ze er samen voor dat de resultaten niet alleen van belang zijn voor de school zelf, maar ook transfereerbaar zijn naar andere contexten, zoals scholen, de beroepspraktijk en de samenleving.

TRANSFEREERBARE KENNIS EN PRODUCTEN

1. Wetenschappelijke publicaties

- Henrichs, L. F., Schot, W. D., Zuiker, I., Bakx, A., Soeterik, I., Edzes, H., ... Exalto, R. (2017). Educational Research Labs in the Netherlands: A Joint Venture in Connecting the Worlds of Educational Practice and Research. In EAPRIL Conference Proceedings (pp. 203–220). Hämeenlinna, Finland.

2. Professionele publicaties

- Henrichs, L. F., & Schaap, J. (2018). Werkplaats Onderwijsonderzoek Utrecht: WOU. In Samen onderzoeken werkt! Werkplaatsen Onderwijsonderzoek; brug tussen onderzoek en praktijk (pp. 69–74). Utrecht.

3. Presentaties voor de praktijk en wetenschap

- November 2017 - The 'Utrecht partnership': Research-informed development of a critical thinking tool. M. Bijl & L. Henrichs. EAPRIL 2017.
- Maart 2018: De Werkplaats Onderwijsonderzoek Utrecht - posterpresentatie OCW kennisfestival.

- Mei 2018: Congres Samen Opleiden en Professionaliseren.
- Oktober 2018: Boundary Crossing in Utrecht: de Werkplaats Onderwijsonderzoek Utrecht. NRO conferentie.
- Juni 2018: Werkplaats Onderwijsonderzoek Utrecht: Onderwijs Researchdagen 2018.
- Mei 2019: Netwerk Huisacademies, PO raad.
- Juni 2019: Opbrengsten van werkplaatsonderzoek: twee casussen uit de WOU. Onderwijs Researchdagen 2019.
- Oktober 2019: WOU bouwt aan onderzoekscultuur! NRO conferentie.

4. Materiaal voor de onderwijspraktijk en professionalisering

- Samenvattingen onderzoeksverslagen brokers

5. Website

- www.werkplaatsonderwijsonderzoekutrecht.nl

AMBITIES

- ▶ WOU als sterk onderzoeks- en kennisnetwerk in de regio (met landelijke uitstraling) met ontwikkelkansen voor huidige en toekomstige leerkrachten en onderzoekers.
- ▶ Duurzaam effect van de onderzoeken op de kwaliteit van het onderwijs op de scholen.
- ▶ Duurzaam effect van de onderzoekende houding van de teams op de scholen en het door onderzoek geïnformeerd handelen.